

STOLARKA OKIENNA

ściany istniejące z cegły pełnej
kolor naturalny czerwony, układ krzyżowy
– zaktada się renowację ścian

wyburzenia

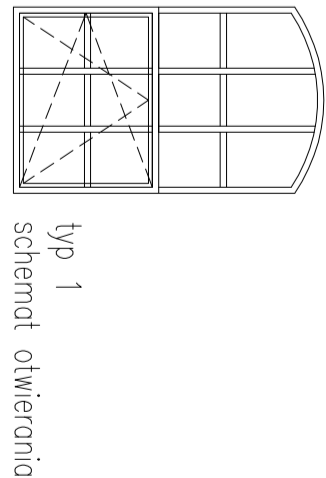
świełik dachowy

pokrycie dachu – papa kolor czarny

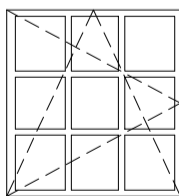
stolarka okienna kolor antracyt RAL 7016

wnęki tynkowane tynkiem cementowo –wapiennym
odtworzenie koloru pierwotnego

iluminacja elewacji /z kierunkiem wiązki światła/



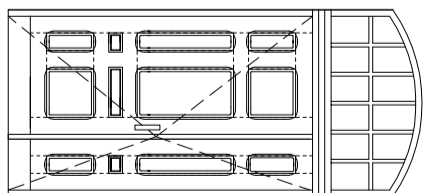
typ 1
schemat otwierania



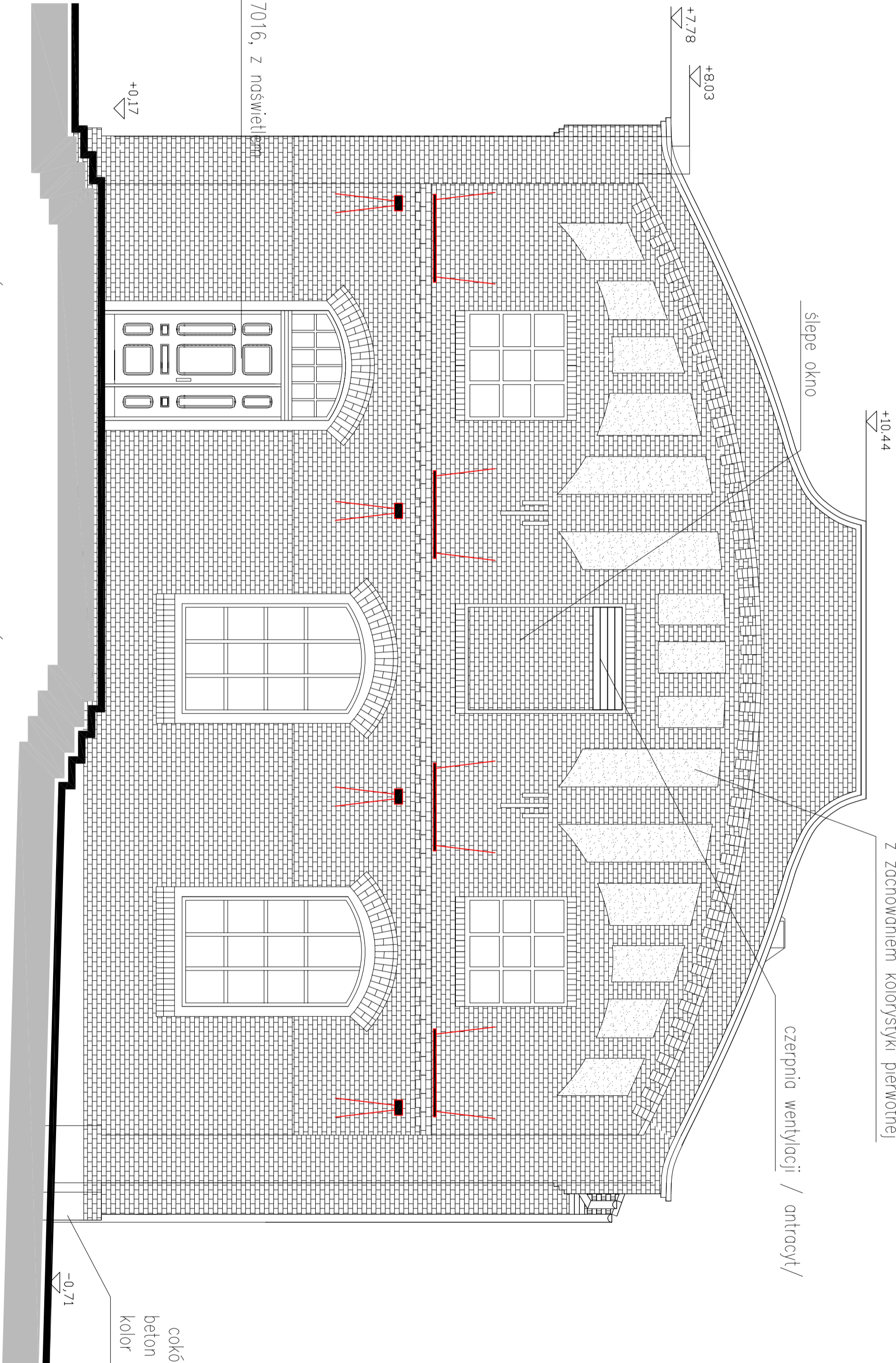
typ 2
schemat otwierania

stolarka okienna stolowa kolor antracyt r01 7016
szprosy klejone, profilowane /tropezowe/

STOLARKA DRZWIOWA



drzwi zewnętrzne, płycinowe drewniane,
(rysunek nawiązujący do drzwi istniejących)
malowane lakierem barwiącym w kolorze antracyt
(z zachowaniem widocznego usłojenia)
słemię profilowane, noszące w kolorze antracyt



tynk cementowo wapienny
z zachowaniem kolorystyki pierwotnej

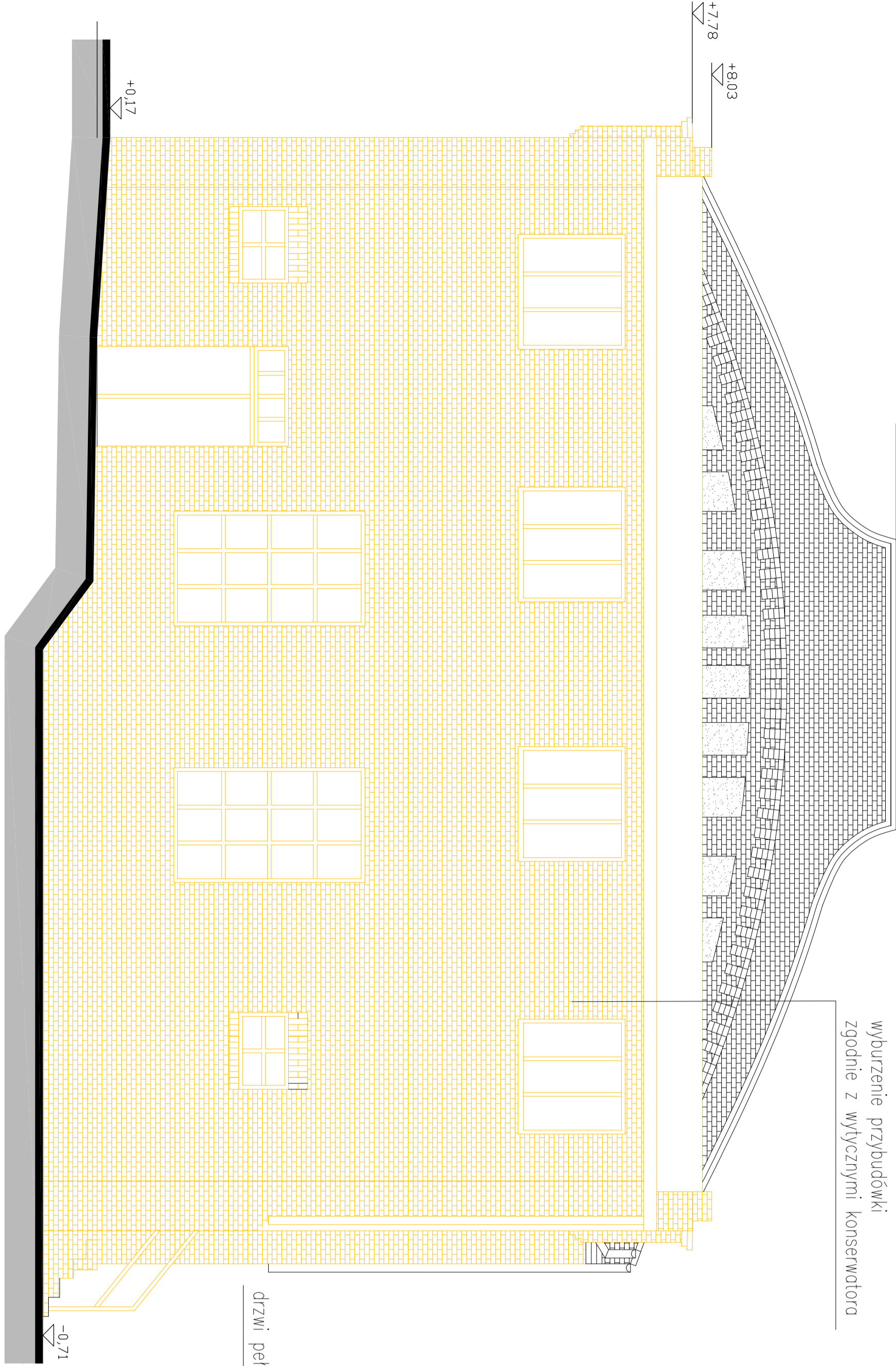
czepnia wentylacji / antracyt/

ślepe okno

drzwi pełne antracyt RAL 7016, z naswietleniem

cokoł
beton
kolor 1

wyburzenie przybudówki
zgodnie z wytycznymi konserwatora



ELEWACJA ZACHODNIA wyburzenia

ELEWACJA ZACHODNIA odtworzenie

| | | | |
|--|---|-------------------------|--------------|
| +/- 0.00 = 275.00 m npm | | | |
| PRAMA, AUTORSKIE I POKREWNE ZASTRZEŻENIE | | | |
| Jednostka projektowa: | P.A. NOVA S.A. | | |
| Nazwa i adres inwestora: | 44-100 Gliwice, ul.Główna 42 MUZEUM ŚLĄSKIE | | |
| Adres obiektu budowlanego: | z siedzibą w Katowicach ul. Kościelnego 3 Mastio Katowice województwo śląskie, nr obrotu: 0002, nazwa obrotu: DZ. Boguckie-Zawodzie, nr jedn.rej.: 3760, nr dzialki: 106/06 | | |
| Nazwa obiektu budowlanego: | Rewitalizacja i adaptacja budynku dawnej Stoiarni KWK Katowice na funkcję muzealno-edykacyjną Muzeum Śląskiego wraz z zagospodarowaniem terenu i infrastrukturą techniczną | | |
| Treść dokumentacji projektowej: | PROJEKT WYKONAWCZY ARCHITEKTURA | | |
| Typu rysunku: | | Symbol i numer rysunku: | Rys. 10 |
| ELEWACJA ZACHODNIA | | Skala rysunku: | 1:50 |
| Projektował: | mgr inż. arch. Ewa Kukućka | Specjalność: | architektura |
| Gerent/Projektant: | mgr inż. arch. Stanisław Lesser | Nr uprawnień: | 4150CAK2011M |
| Specjalność: | dr inż. arch. architektura | Specjalność: | 655/06 K-co |
| Specjalność: | mgr inż. arch. architektura | Nr uprawnień: | 4208SI-OK611 |
| Sprawił: | Monika Jaszkiewicz | Specjalność: | 02.2014 r. |